

ZhiSENSOR

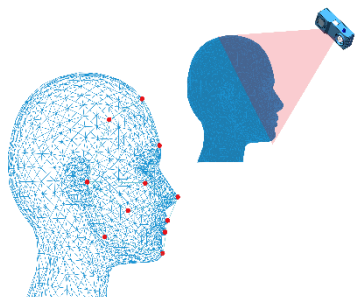
西安知微传感技术有限公司

三维视觉硬科技

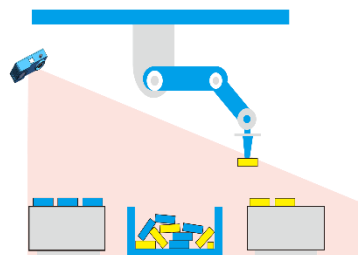
西安知微传感技术有限公司有自主研发的高度集成、便捷易用的 3D 相机，产品具有精度高，景深大的优点。



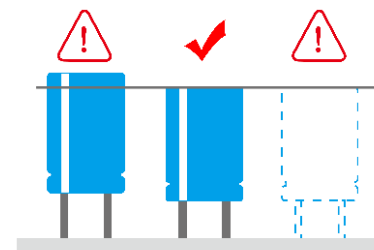
广泛的应用场景



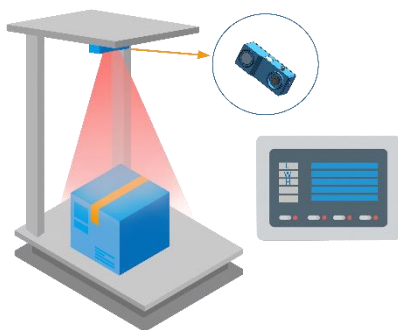
人脸识别



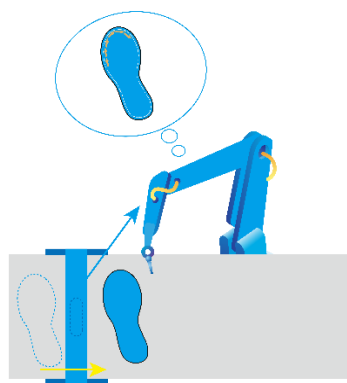
无序分拣



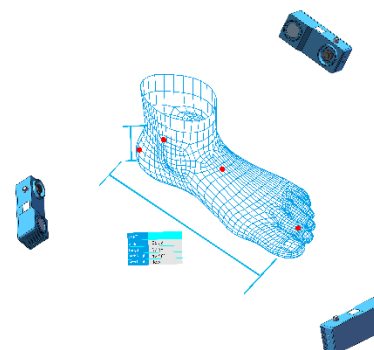
产品检验



物流/仓储



路径规划



建模/逆向

D130S

- ◇ 高度集成，所有计算可在相机内部完成，不占用外部资源；
- ◇ 主动式 3D 测量，实时性好，高分辨率，高精度；
- ◇ 内部集成红外光源，不依赖外界环境光；
- ◇ 非接触式测量，不损伤被测物表面；
- ◇ 采用千兆以太网，实现数据快速传输；
- ◇ 安装简单，无需现场标定；
- ◇ 配套 DkamViewer 软件，快速掌握 3D 相机功能；
- ◇ 配备有 Windows 及 Linux 平台下的 SDK，易于开发。

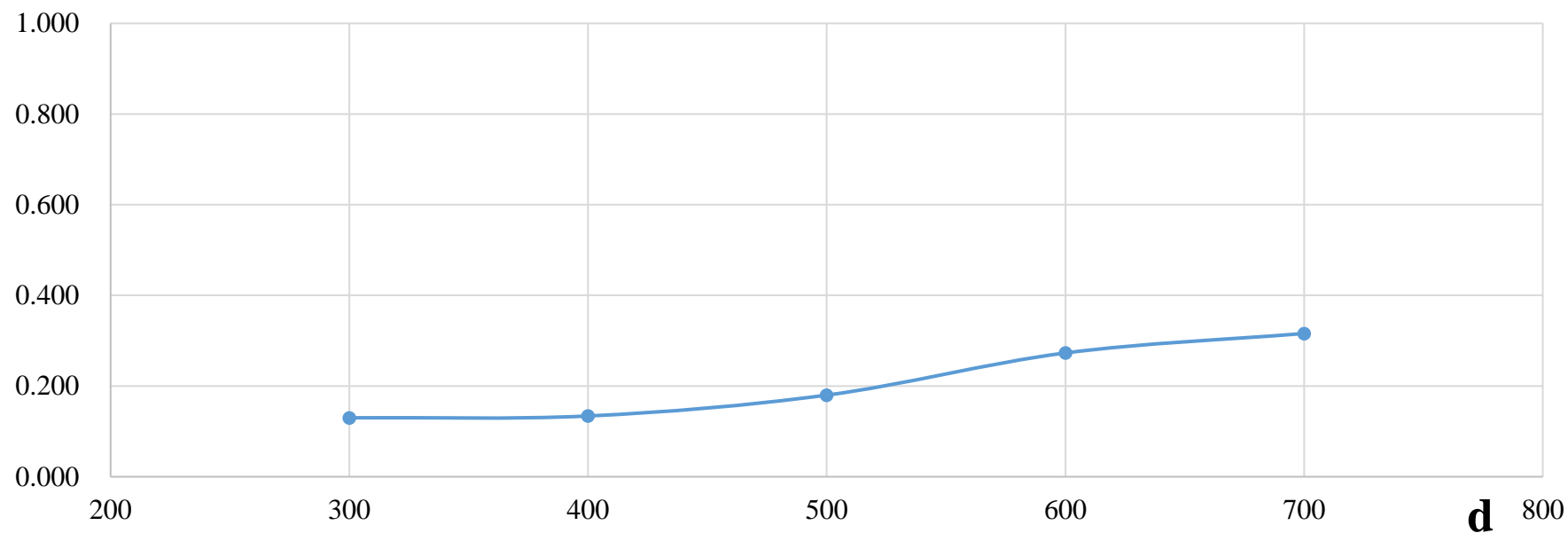


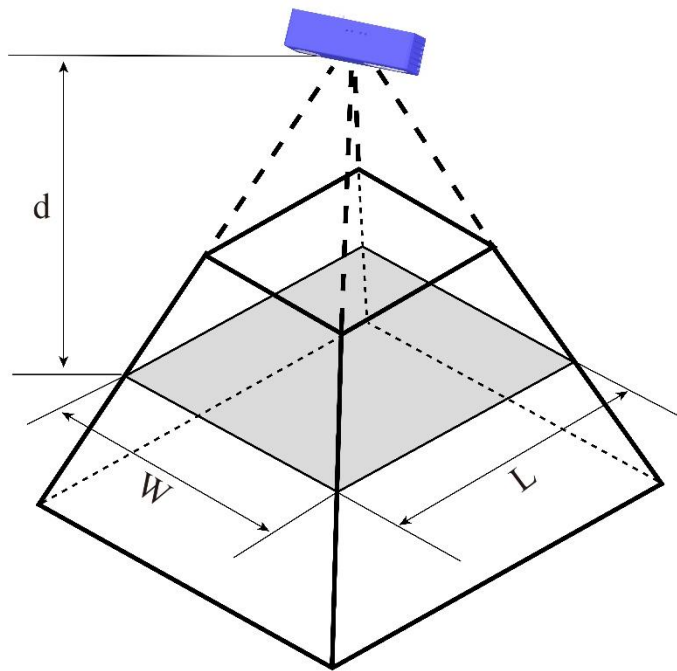
技术参数

| | | | |
|--------------|-------------|----------------|-------------|
| Z 向精度 | 见下图 | 视场 | 见下图 |
| 传感器类型 | CMOS | RGB 分辨率 | 1296×972 |
| 点云分辨率 | 1280×1024 | 点云帧率 | ≤2.5Hz |
| 工作区间 | 300mm~700mm | 重量 | 750g |
| 数据接口 | GigE | 点云文件格式 | PCD,PLY,TXT |

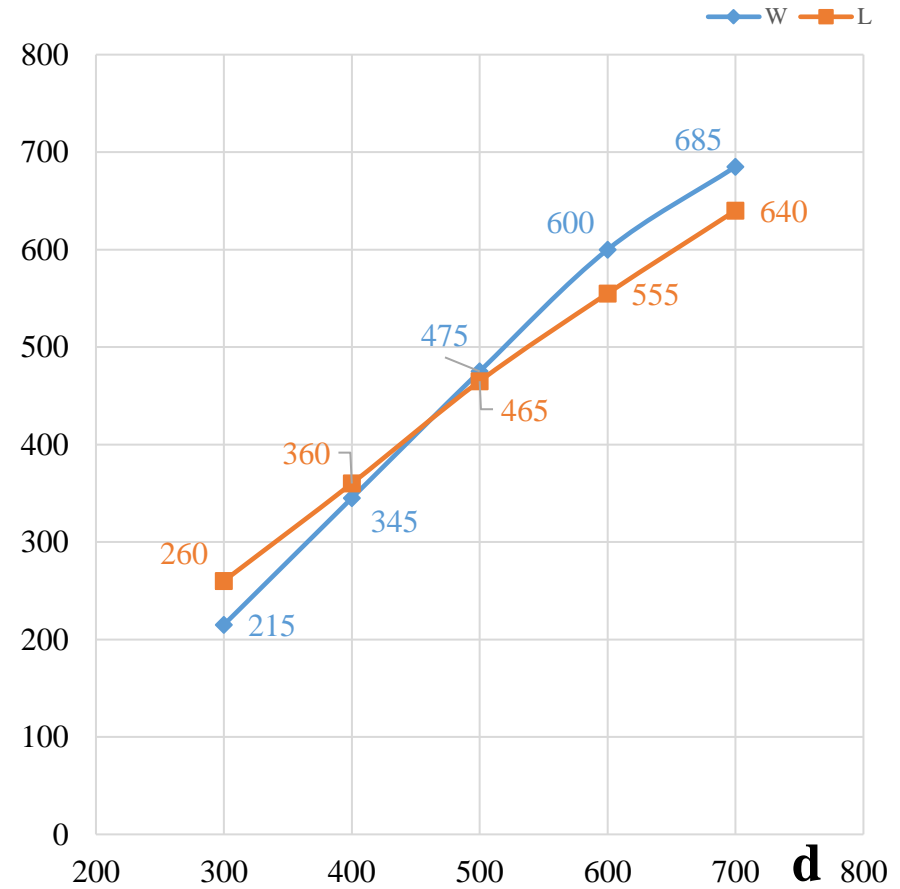
| | | | |
|------|----------------|------|---------|
| 灰度图 | 支持 | 深度图 | 支持 |
| SDK | Windows, Linux | 基线长度 | 120mm |
| 激光等级 | Class I | 功耗 | 8W |
| RGB | 支持 | 触发模式 | 软触发/硬触发 |

D130S点云Z向精度(mm)

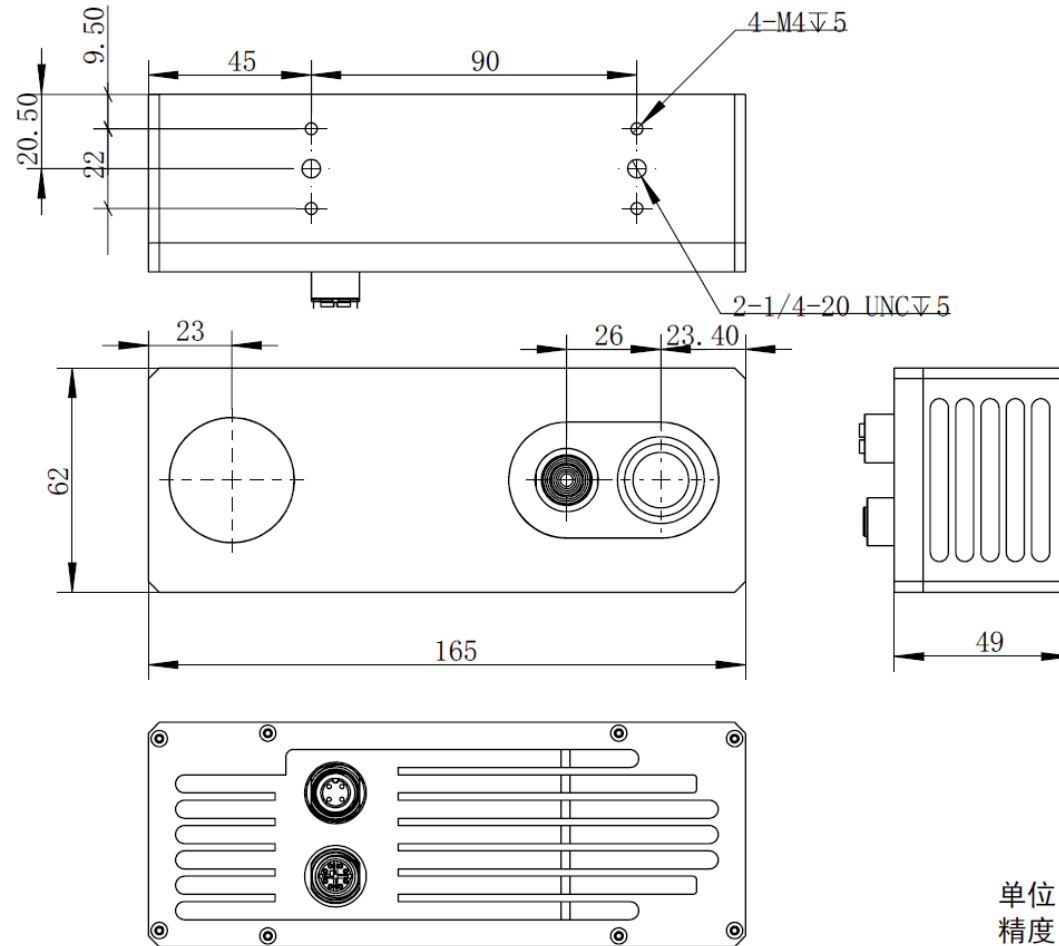




D130S 视场范围 (mm)



外形尺寸(mm)



单位: mm
精度: ± 0.1

注: 安装孔为 1/4 英寸螺纹孔和 M4 螺纹孔

订货信息

请联系本公司订购

联系方式:

电话: **029-81120961**

网址: **www.zhisensor.com**

邮箱: **info@zhisensor.com**