

ZhiSENSOR

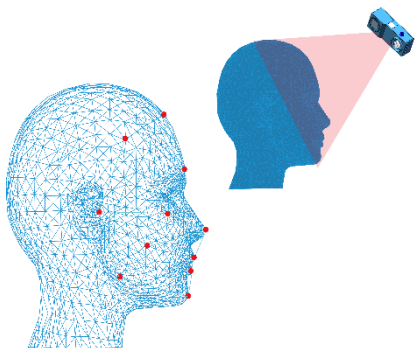
西安知微传感技术有限公司

三维视觉硬科技

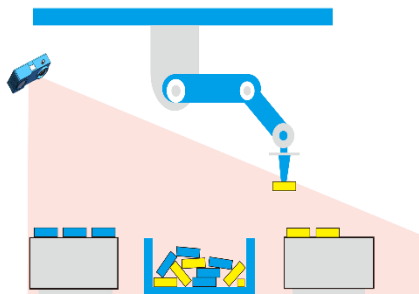
Argus130 是西安知微传感技术有限公司自主研发的高度集成，便捷易用的 3D 相机，具有精度高，景深大的优点。



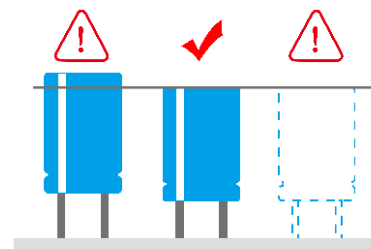
广泛的应用场景



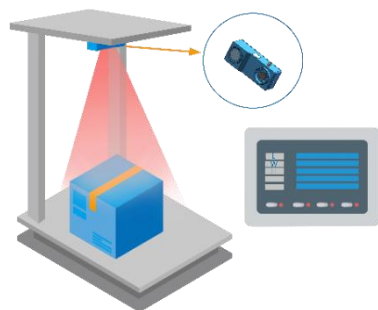
人脸识别



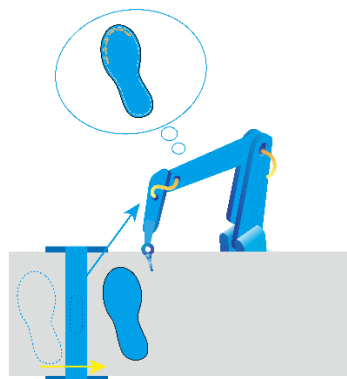
无序分拣



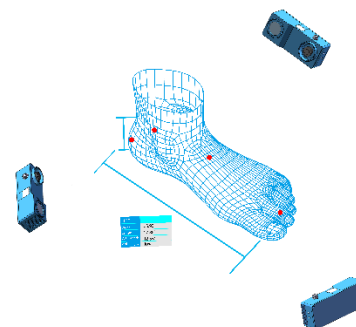
产品检验



物流/仓储

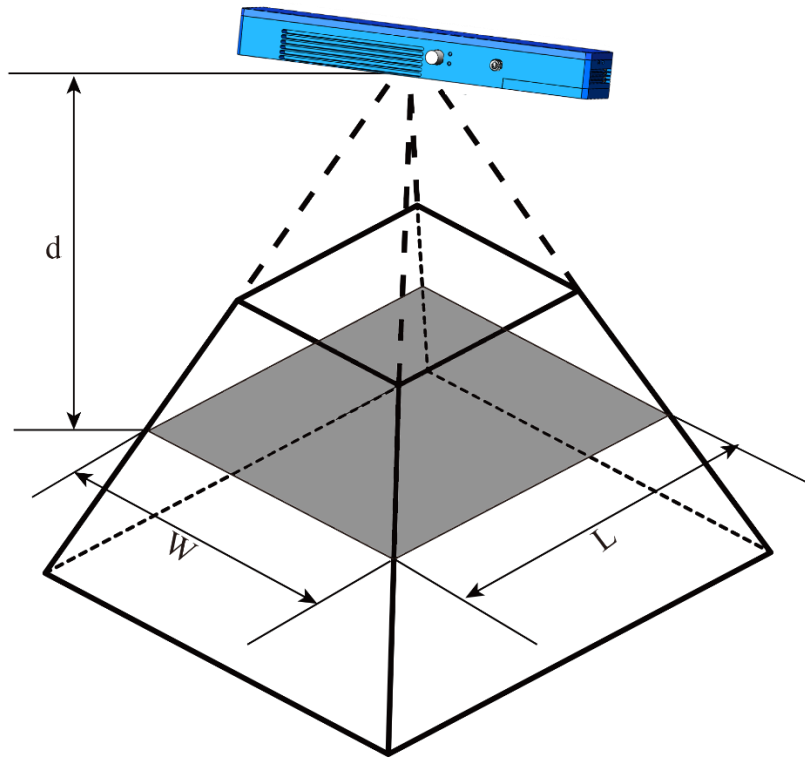


路径规划

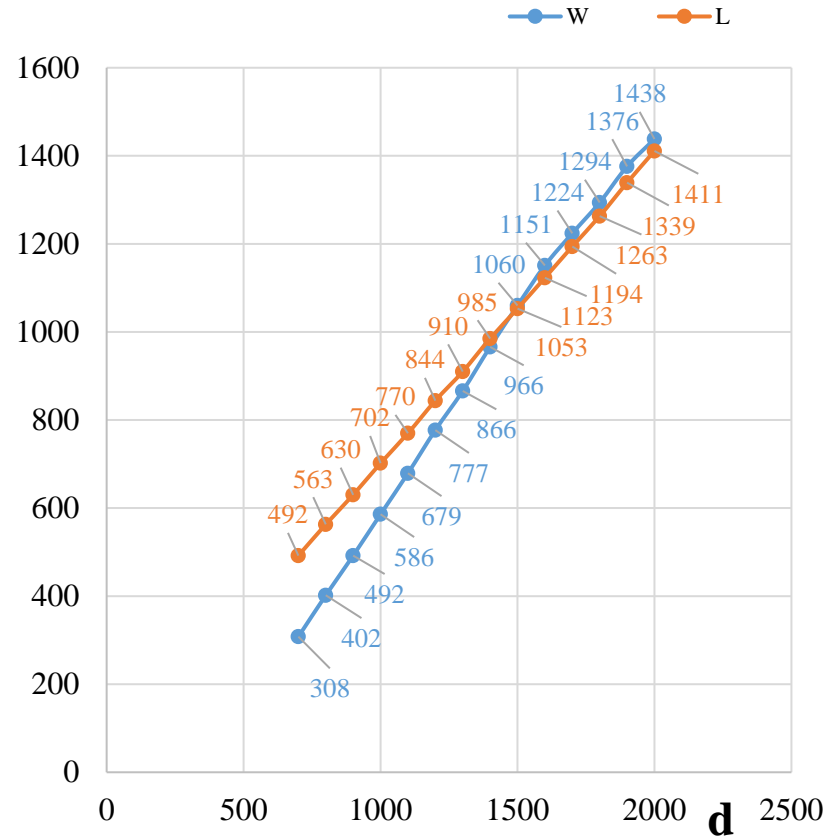


建模/逆向

视场与参数

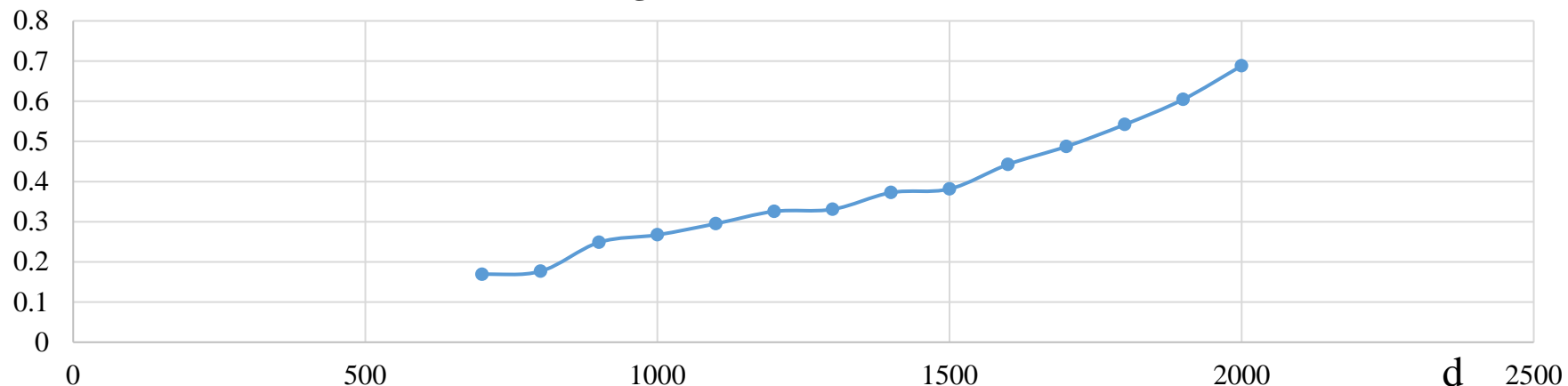


Argus130视场范围(mm)



视场与参数

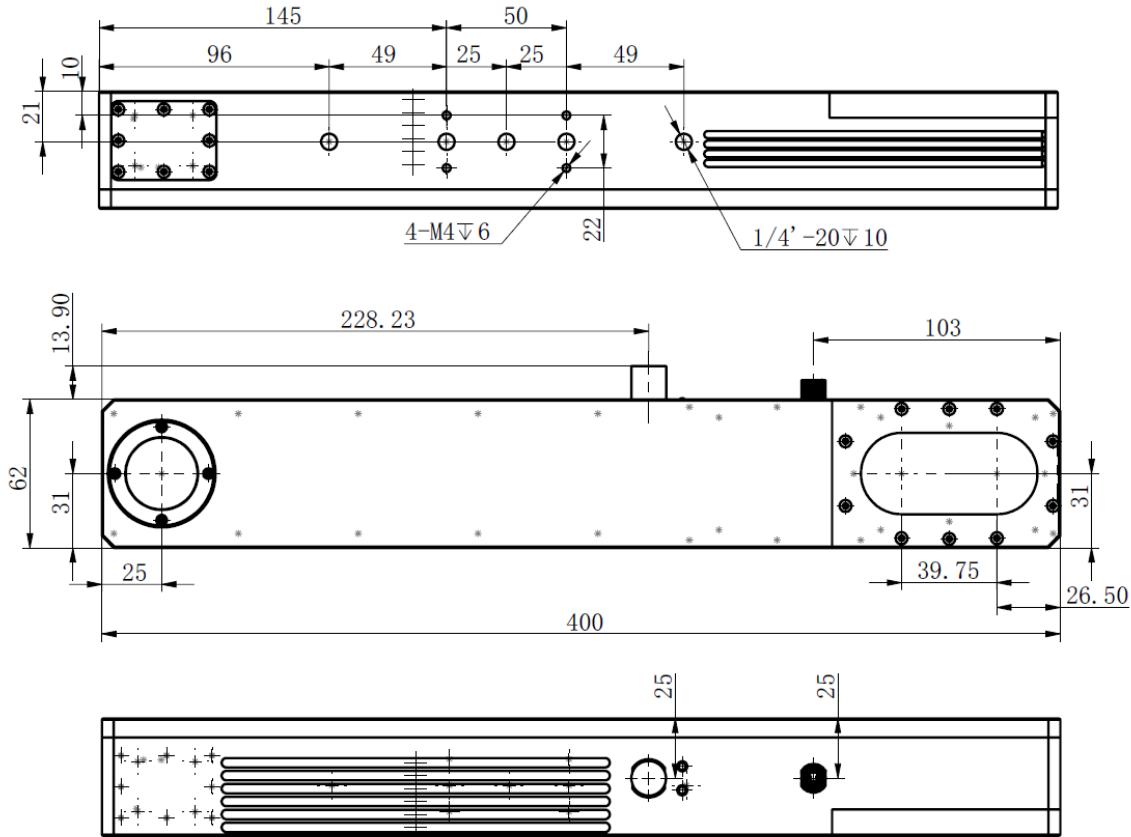
Argus130点云Z向精度(mm)



注：Z向精度计量原理请参考《关于 Argus 系列深度相机的常见问题及答案手册》或联系本公司咨询

点云分辨率	1280×1024	点与数据格式	PCD,PLY,TXT
RGB	支持	RGB 分辨率	2344×1504
帧率	≤2.5Hz	SDK	Windows,Linux
数据接口	GigE 支持 POE	功耗	小于等于 600mA@12v
激光等级	Class I	重量	1550g

外形尺寸



单位: mm
精度: ±0.1

单位: mm

注: 相机安装螺纹为 1/4 英寸

订货信息

请联系本公司订购

联系方式:

电话: 029-81120961

网址: www.zhisensor.com

邮箱: info@zhisensor.com